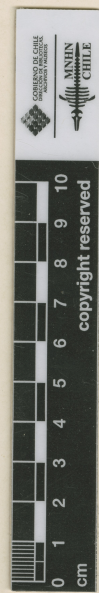






SGO000001823



Atriplex retusa Remy
1302. *Frava* Caguinbo
in *Sepium*
Guamalata Lecubri
1836.

HERBARIO DEL MUSEO NACIONAL DE HISTORIA NATURAL, CHILE.

ETIQUETA DE IDENTIFICACION *Isotipus*
Atriplex retusa Remy
det. M. Muñoz S X.2006

Material montado bajo los auspicios de la Oficina del Coordinador de Asuntos Interamericanos, Ministerio de Agricultura y Compañía Manufacturera de Papeles y Cartones.

Atriplex retusa J. Remy

IDENTIFICACIÓN

Atriplex retusa J. Remy (CHENOPODIACEAE), verificado por Muñoz M, 2006; Atriplex retusa J. Remy (CHENOPODIACEAE), verificado por Muñoz M, 2009.

ÁREAS DE LA COLECCIÓN

CHENOPODIACEAE

RECOLECTADOR POR

Gay C, n° 1302

FECHA DE RECOLECTA

Año 1836

LUGAR DE COLECTA

Prov. Coquimbo, Guamalata., Coquimbo, Chile.

FUENTE DE INFORMACIÓN

[Herbario Museo Nacional de Historia Natural](#)

INSTITUCIÓN

[Museo Nacional de Historia Natural](#)