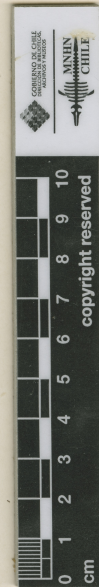






MUSEO NACIONAL DE HISTORIA NATURAL, CHILE  
SGO000001467

MUSEO NACIONAL DE  
HERBARIO  
047704  
CHILE  
HISTORIA NATURAL



*Arjona pungens* Phil.

*Arjona pungens* Phil.

*Caputiae* Wilmar

HERBARIO DEL MUSEO NACIONAL DE  
HISTORIA NATURAL, CHILE.

ETIQUETA DE IDENTIFICACIÓN  
*Arjona tuberosa* Cav.  
Det. M. Muñoz S. m.2009

ETIQUETA DE CORRECCION. *Arjona* *pungens* Phil. *typus*  
det., C. Muñoz P.XI-1985

Material montado bajo los auspicios de la Oficina del Coordinador de  
Asuntos Iberoamericanos Ministerio de Agricultura y  
Compañía Manufacturera de Papeles y Cartones.

**Arjona pungens Phil.**

## IDENTIFICACIÓN

Arjona pungens Phil. (SANTALACEAE), verificado por Muñoz C, 1945; Arjona tuberosa Cav. (SANTALACEAE), verificado por Muñoz M, 2009; Arjona tuberosa Cav. var. tuberosa (SCHOEPFIACEAE), verificado por Arriagada J, 2025.

## ÁREAS DE LA COLECCIÓN

SCHOEPFIACEAE

## RECOLECTADOR POR

Volckmann H

## FECHA DE RECOLECTA

Año 0000

## LUGAR DE COLECTA

Cupulhue., Biobío, Chile.

## FUENTE DE INFORMACIÓN

[Herbario Museo Nacional de Historia Natural](#)

## INSTITUCIÓN

[Museo Nacional de Historia Natural](#)