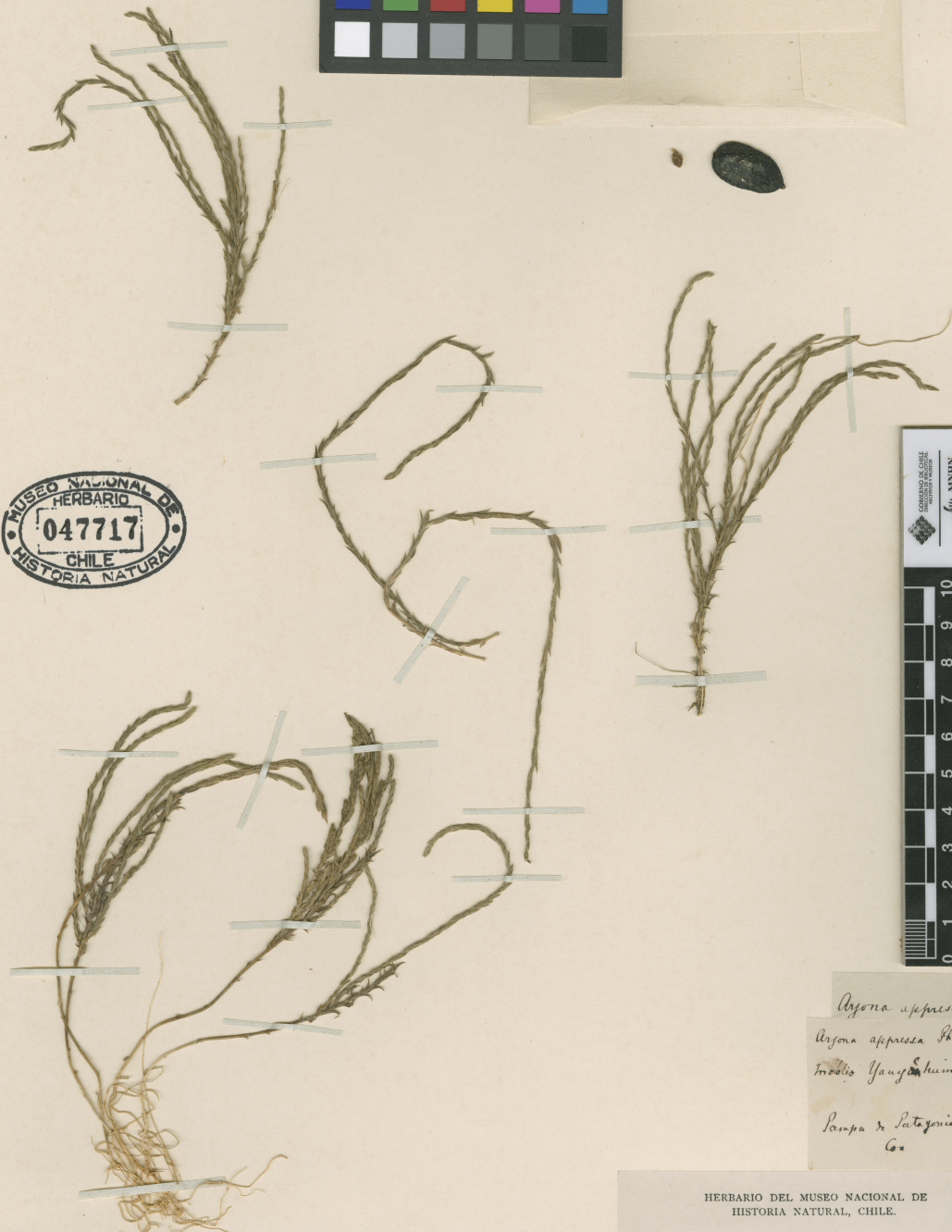




MUSEO NACIONAL DE HISTORIA NATURAL, CHILE
SGO000001465



MUSEO NACIONAL DE
HERBARIO
047717
CHILE
HISTORIA NATURAL



ETIQUETA DE IDENTIFICACIÓN
Arjona tuberosa Cav.
Det. M. Muñoz S. III. 2009

ETIQUETA DE CORRECCIÓN.
Arjona appressa Phil.
det., C. Muñoz P. XI-1945

Arjona appressa Phil.
Arjona appressa Phil.
Trichloa Yangtshui
Pampa de Patagonia N° 15
Cuz

HERBARIO DEL MUSEO NACIONAL DE
HISTORIA NATURAL, CHILE.

Material montado bajo los auspicios de la Oficina del Coordinador de
Asuntos Interamericanos Ministerio de Agricultura y
Compañía Manufacturera de Papeles y Cartones

Arjona appressa Phil.

IDENTIFICACIÓN

Arjona appressa Phil. (SANTALACEAE), verificado por Muñoz C, 1945; Arjona tuberosa Cav. (SANTALACEAE), verificado por Muñoz M, 2009; Arjona tuberosa Cav. var. tuberosa (SCHOEPFIACEAE), verificado por Arriagada J, 2025.

ÁREAS DE LA COLECCIÓN

SCHOEPFIACEAE

RECOLECTADOR POR

Cox G

FECHA DE RECOLECTA

Año 1863

LUGAR DE COLECTA

Pampa de Patagonia., Argentina.

FUENTE DE INFORMACIÓN

[Herbario Museo Nacional de Historia Natural](#)

INSTITUCIÓN

[Museo Nacional de Historia Natural](#)