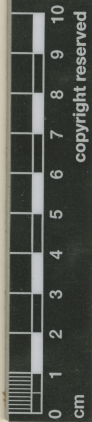






MUSEO NACIONAL DE HISTORIA NATURAL, CHILE



ETIQUETA DE IDENTIFICACIÓN

*Arjona patagonica* Humb. et Jacq.

Det. M. Muñoz S. #1.2009

ETIQUETA DE CORRECCIÓN.

*Arjona andina* Phil.

det. C. Muñoz P. XI-1915

typus?

HERBARIO DEL MUSEO NACIONAL DE  
HISTORIA NATURAL, CHILE.

Material montado bajo los auspicios de la Oficina del Coordinador de  
Asuntos Interamericanos Ministerio de Agricultura y  
Compañía Manufacturera de Papeles y Cartones

**Arjona andina Phil.**

## IDENTIFICACIÓN

Arjona andina Phil. (SANTALACEAE), verificado por Muñoz C, 1945; Arjona patagonica Hombr. & Jacq. (SANTALACEAE), verificado por Muñoz M, 2009; Arjona patagonica Hombr. & Jacq. ex Decne. (SCHOEPFIACEAE), verificado por Arriagada J, 2025.

## FAMILIA

SCHOEPFIACEAE

## RECOLECTADOR POR

Bustillos V

## FECHA DE RECOLECTA

Año 1843

## LUGAR DE COLECTA

Cordillera de San Fernando., Colchagua, Libertador Gral. Bernardo O'Higgins, Chile.

## FUENTE DE INFORMACIÓN

[Herbario Museo Nacional de Historia Natural](#)

## INSTITUCIÓN

[Museo Nacional de Historia Natural](#)