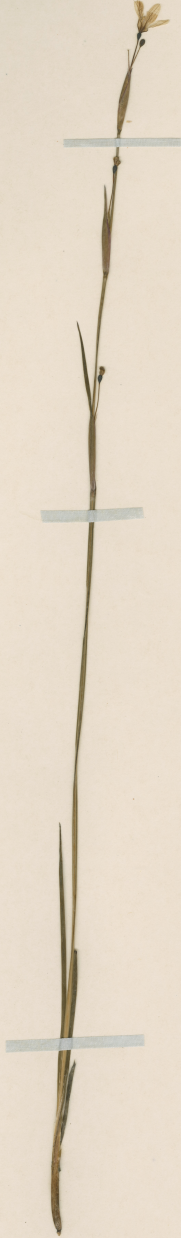






MUSEO NACIONAL DE HISTORIA NATURAL, CHILE  
SGO000001311



MUSEO NACIONAL DE  
HERBARIO  
038339  
CHILE  
HISTORIA NATURAL

*Sisyrinchium nudicaule* Phil.

*Sisyrinchium nudicaule*  
L.

Guaceta II. 87  
L.

HERBARIO DEL MUSEO NACIONAL DE  
HISTORIA NATURAL, CHILE.  
EX HERBARIO F. PHILIPPI  
*Sisyrinchium patagonicum* Phil  
ex Baker  
Det.: Ravenna 1963

ETIQUETA DE CORRECCION.  
*Sisyrinchium nudicaule* Phil.  
det., C. Muñoz P. X-197

Material montado bajo los auspicios de la Oficina del Coordinador de  
Asuntos Interamericanos, Ministerio de Agricultura y  
Compañía Manufacturera de Papeles y Cartones.

# Sisyrinchium nudicaule Phil.

## IDENTIFICACIÓN

*Sisyrinchium nudicaule* Phil. (IRIDACEAE), verificado por Muñoz C, 1944; *Sisyrinchium patagonicum* Phil. ex Baker (IRIDACEAE), verificado por Ravenna P, 1963; *Sisyrinchium patagonicum* Phil. ex Baker (IRIDACEAE), verificado por Arriagada J, 2025.

## ÁREAS DE LA COLECCIÓN

IRIDACEAE

## RECOLECTADOR POR

Rahmer C

## FECHA DE RECOLECTA

02/1887

## LUGAR DE COLECTA

Guaieltue., Malleco, Araucanía, Chile.

## FUENTE DE INFORMACIÓN

[Herbario Museo Nacional de Historia Natural](#)

## INSTITUCIÓN

[Museo Nacional de Historia Natural](#)