

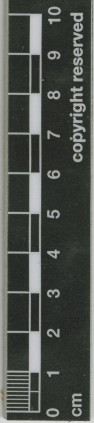




MUSEO NACIONAL DE HISTORIA NATURAL, CHILE



SGO000001195



Holotipo

MUSEO NACIONAL DE HISTORIA NATURAL  
HERBARIO SGO, CHILE

ALSTROEMERIACEAE  
*Alstroemeria philippi* var. *albicans* M. Muñoz

III R, Huasco. Bajada frente puerto a 100 m línea tren, a 4 km desde el pueblo 28°28'20" Lat. S 71°13'52" Long. O  
64 msnm

En roqueríos y arenas. Común.

Mélica Muñoz 4224  
Muñoz M. det.

28.10.2002

# ***Alstroemeria philippi* Baker var. *albicans* M. Muñoz**

## IDENTIFICACIÓN

*Alstroemeria philippi* Baker var. *albicans* M. Muñoz (AMARYLLIDACEAE), verificado por Muñoz M, 2002; *Alstroemeria philippii* Baker var. *albicans* M. Muñoz (ALSTROEMERIACEAE), verificado por Muñoz M, 2002; *Alstroemeria philippii* Baker var. *philippii* (ALSTROEMERIACEAE), verificado por Arriagada J, 2025.

## FAMILIA

ALSTROEMERIACEAE

## RECOLECTADOR POR

Muñoz M n° 4224

## FECHA DE RECOLECTA

28/10/2002

## LUGAR DE COLECTA

Huasco, Bajada frente puerto a 100 m línea tren, a 42 km desde el pueblo., Huasco, Atacama, Chile.

## FUENTE DE INFORMACIÓN

[Herbario Museo Nacional de Historia Natural](#)

## INSTITUCIÓN

[Museo Nacional de Historia Natural](#)

## UBICACIÓN

[Interior Parque Quinta Normal, Santiago, Región Metropolitana, Chile](#)