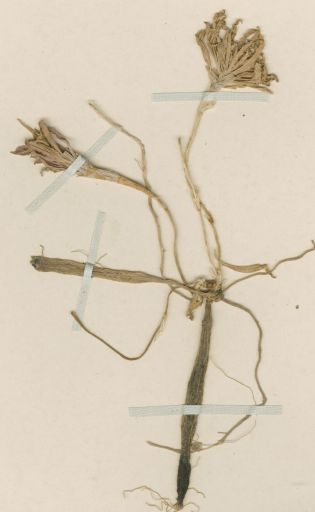
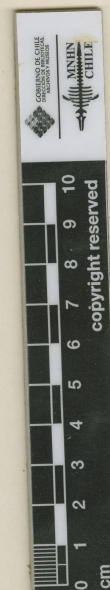






SGO000001191



*Astroemeria patagonica* Phil.

Lago Fúrt. H. Campamento, punto  
El Alto de 1377.  
Esta pequeña planta que acompaña  
a la Calceolaria se ve abundante  
cerca de las colinas altas.  
Su raíz es blanca y produce los  
bulbos variando en número y  
tamaño y que alcanzan a un  
largo de 0.07 y a un diámetro  
de 0.01 de forma cilíndrica  
terminando en punto.

*Astroemeria patagonica*  
Phil.

Lago Fúrt. Camp.  
1377. Enrique Tobar

HERBARIO DEL MUSEO NACIONAL DE  
HISTORIA NATURAL, CHILE.

ETIQUETA DE CORRECCIÓN.

*Astroemeria patagonica* Phil. *Typus*  
det. C. Muñoz P. m-485

Material montado bajo los auspicios de la Oficina del Coordinador de  
Asuntos Interamericanos Ministerio de Agricultura y  
Compañía Manufacturera de Papeles y Cartones

***Astroemeria patagonica* Phil.**

## IDENTIFICACIÓN

Alstroemeria patagonica Phil. (AMARYLLIDACEAE), verificado por Muñoz C, 1945; Alstroemeria patagonica Phil. (ALSTROEMERIACEAE), verificado por Philippi, sin fecha; Alstroemeria patagonica Phil. (ALSTROEMERIACEAE), verificado por Arriagada J, 2025.

## FAMILIA

ALSTROEMERIACEAE

## RECOLECTADOR POR

Ibar E

## FECHA DE RECOLECTA

12/1874

## LUGAR DE COLECTA

Lago Santa Cruz., Argentina.

## FUENTE DE INFORMACIÓN

[Herbario Museo Nacional de Historia Natural](#)

## INSTITUCIÓN

[Museo Nacional de Historia Natural](#)