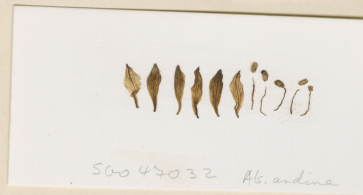
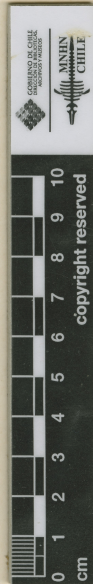
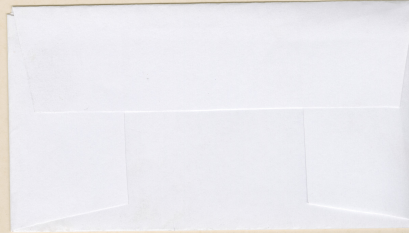




MUSEO NACIONAL DE HISTORIA NATURAL, CHILE
SGO000001141



425. Prov^a Coquimbo.
Alstroemeria.
ineditissima
Cordill. de Doña Ana 1836.

HERBARIO DEL MUSEO NACIONAL DE
HISTORIA NATURAL, CHILE.

ETIQUETA DE CORRECCIÓN. *Typhus*
Alstroemeria andina Phil.
det. C. Muñoz P. 78-1845

Material montado bajo los auspicios de la Oficina del Coordinador de
Asuntos Interamericanos Ministerio de Agricultura y
Compañía Manufacturera de Papeles y Cartones

Alstroemeria andina Phil.

IDENTIFICACIÓN

Alstroemeria andina Phil. (AMARYLLIDACEAE), verificado por Muñoz C, 1945; Alstroemeria andina Phil. var. andina Phil. (ALSTROEMERIACEAE), verificado por Alstroemeria andina Phil. var. Andina (ALSTROEMERIACEAE), verificado por Arriagada J, 2025.

FAMILIA

ALSTROEMERIACEAE

RECOLECTADOR POR

Gay C, n° 425

FECHA DE RECOLECTA

Año 1836

LUGAR DE COLECTA

Prov. Coquimbo, Cordillera de Doña Ana., Elqui, Coquimbo, Chile.

FUENTE DE INFORMACIÓN

[Herbario Museo Nacional de Historia Natural](#)

INSTITUCIÓN

[Museo Nacional de Historia Natural](#)