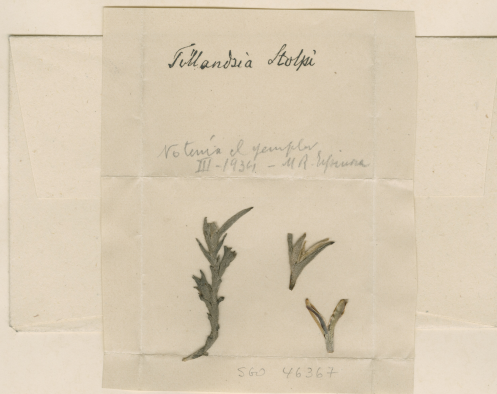






MUSEO NACIONAL DE HISTORIA NATURAL, CHILE
SGO000001025



Tillandsia stolpi.
Hus. Naltagua.
Carlos Stolp. Janus 1888

Tillandsia stolpi Phil. *Epiphyllum*
A. Heide - 1957

Tillandsia stolpi Phil.

HERBARIO DEL MUSEO NACIONAL DE
HISTORIA NATURAL, CHILE.

ETIQUETA DE IDENTIFICACIÓN
Tillandsia capillaris Ret. P. fusa, viscosa.
(R. et P.) Smith
Det. M. Muñoz S. 11.2009

T. cordobensis Hier. n.l.

1984-03-27 det./rev. W. T. H.

Material montado bajo los auspicios de la Oficina del Coordinador de
Asuntos Interamericanos, Ministerio de Agricultura y
Compañía Manufacturera de Papeles y Cartones.

Tillandsia stolpi Phil.

IDENTIFICACIÓN

Tillandsia stolpi Phil. (BROMELIACEAE), verificado por Acevedo R, 1959; *Tillandsia capillaris* Ruiz & Pav. fma. *virescens* (Ruiz & Pav.) L.B. Sm (BROMELIACEAE), verificado por Muñoz M, 2009; *Tillandsia virescens* Ruiz & Pav. (BROMELIACEAE), verificado por Arriagada J, 2025.

FAMILIA

BROMELIACEAE

RECOLECTADOR POR

Stolp C

FECHA DE RECOLECTA

01/1888

LUGAR DE COLECTA

Hacienda Naltagua, Chile.

FUENTE DE INFORMACIÓN

[Herbario Museo Nacional de Historia Natural](#)

INSTITUCIÓN

[Museo Nacional de Historia Natural](#)