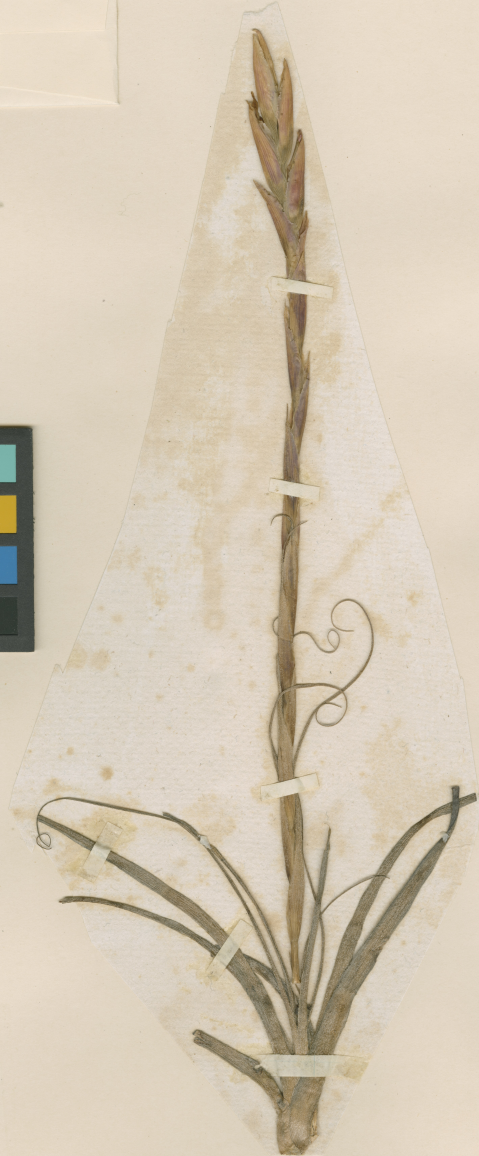




MUSEO NACIONAL DE HISTORIA NATURAL, CHILE



SG000001019



Lestegus C.M.P. XII-23
Tillandsia Geisseana Phil.
Bromeliaceae
Huabada-Bonol-Galden
Col. 1886

ETIQUETA DE IDENTIFICACIÓN *Lestegus*
Tillandsia Geisseana Phil.
det. C. Muñoz P. X-83

HERBARIO GUILLERMO GEISSE
ADQUIRIDO POR EL DEPARTAMENTO DE GENÉTICA
Y FITOTECNIA EN 1942.

Tillandsia geissei Phil.

IDENTIFICACIÓN

Tillandsia geissei Phil. (BROMELIACEAE), verificado por Muñoz C, 1953; Tillandsia geissei Phil. (BROMELIACEAE), verificado por Muñoz C, 1953; Tillandsia geissei Phil. (BROMELIACEAE), verificado por Arriagada J, 2025.

ÁREAS DE LA COLECCIÓN

BROMELIACEAE

RECOLECTADOR POR

Geisse G

FECHA DE RECOLECTA

10/1886

LUGAR DE COLECTA

Quebrada Leones, Caldera, Copiapó, Atacama, Chile.

FUENTE DE INFORMACIÓN

[Herbario Museo Nacional de Historia Natural](#)

INSTITUCIÓN

[Museo Nacional de Historia Natural](#)