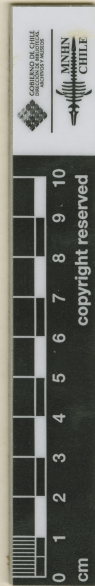






MUSEO NACIONAL DE HISTORIA NATURAL, CHILE
SGO000000821



Cyperus reflexus Vahl *haemostachys* Steud.

W. Lehler, pl. chilenses. Pl. R. Fr. Hochstetter.

283. *Cyperus haemostachys* Steud. n. sp.

In insula Palmarela et pr. u. Valdivia. Nov. m. 1850.

HERBARIO DEL MUSEO NACIONAL DE
HISTORIA NATURAL, CHILE.

ETIQUETA DE IDENTIFICACIÓN

Cyperus reflexus Vahl var. *reflexus*
Det. M. Muñoz S. II. 2009

ETIQUETA DE IDENTIFICACIÓN

Cyperus haemostachys Steud. 1507 YPUS
Det. M. Muñoz S. II. 2009

Material montado bajo los auspicios de la Oficina del Coordinador de
Asuntos Interamericanos, Ministerio de Agricultura y
Compañía Manufacturera de Papeles y Cartones

Cyperus haemostachys Steud.

IDENTIFICACIÓN

Cyperus haemostachys Steud. (CYPERACEAE), verificado por Muñoz M, 2009; *Cyperus reflexus* Vahl var. *reflexus* Vahl (CYPERACEAE), verificado por Muñoz M, 2009; *Cyperus reflexus* Vahl (CYPERACEAE), verificado por Arriagada J, 2024

RECOLECTADOR POR

Lechler W, n° 283

FECHA DE RECOLECTA

11/1850

LUGAR DE COLECTA

In insula Valenzuela et pr. u. Valdivia, Los Ríos, Chile.

FUENTE DE INFORMACIÓN

[Herbario Museo Nacional de Historia Natural](#)

INSTITUCIÓN

[Museo Nacional de Historia Natural](#)