

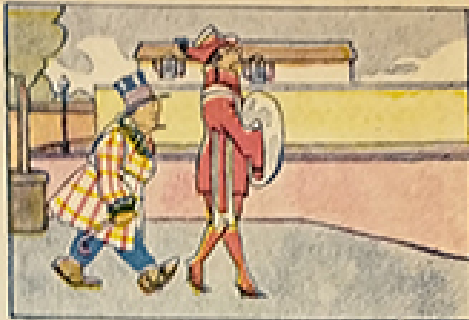


Don Faustino

AÑO L—NÚM. 18 SANTIAGO de CHILE, 24 de diciembre de 1924 PREGIO: 50 CENTAVOS



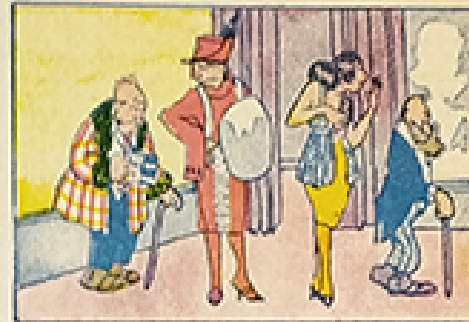
En el taller de un maestro parisino,
Crisanta pierde el tiempo,
y le compra a don Faustino un sobretodo
que le aprieta en la espalda y en un codo.



Después, por lo que veo,
va con él de paseo
y lo lleva con mágica presteza
a casa de una amiga que es marquesa.



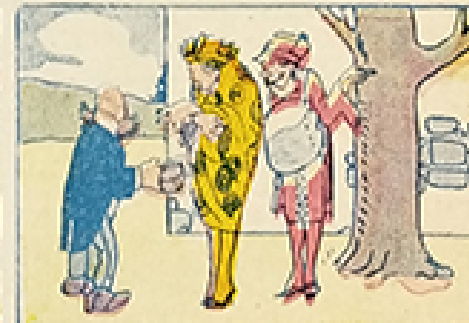
Esta buena señora
es el arte de hablar en profesora,
pues, no caiga un momento,
si aunque haya el terremoto más violento.



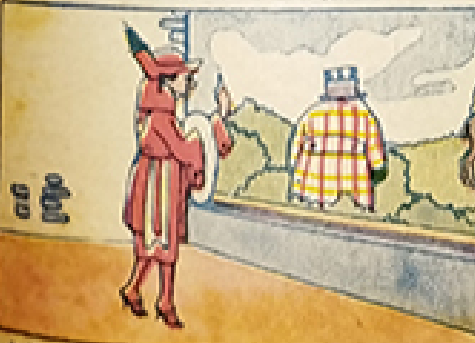
El esposo sumiso
pide a Crisanta que le dé permiso
para dar una vuelta solamente
por el jardín fragante e imponente.



A poco de iniciado su paseo
se encuentra con su amigo Tolomeo,
que alivia la pobreza
vinculado de cochero a la marquesa.



Crisanta pierde, trémula, la calma
y apostaría el alma
a que Faustino, luciendo el sobretodo,
ha ido de compras a su modo.



A buscarlo se entrega
con una ira muda, sorda y ciega,
hasta que lo divisa
remansando el jardín bajo la brisa.



Corra hacia él, ligera,
y una desilusión allí la espera:
envuelto en el abrigo de su esposo,
un mano da un rebuino perazoso.

Revista Don Fausto. Año I n° 18

Libros y documentos

AUTORÍA

Felix López Passi

FECHA DE PUBLICACIÓN

1924-12-24

FORMATO

Revista

TÉCNICA

-Encuadernación, Papel-Encuadernación, Papel-Impresión (técnica gráfica), Tinta-Impresión (técnica gráfica)

DIMENSIONES

Alto 25.1 cm - Ancho 18.8 cm - Profundidad 3 cm

DATOS DE PUBLICACIÓN

Objeto rectangular en disposición vertical. Encuadernación de tapas duras y lomo forradas en cuerina de color verde. En tapa y en Lomo se lee "DON FAUSTO 1-28". En interior, hojas de papel pulpa impresas en diferentes colores. Magazine para los niños y la juventud donde se encuentran cuentos, relatos, ilustraciones, dibujos, artículos, juegos de ingenio, consultorio, tiras cómicas, concursos, entre otros. En portada se observa ilustración de personajes hombres y mujeres al interior de una serie de ocho recuadros de dos en dos de arriba a abajo. y bajo cada recuadro texto tipográfico. En parte superior título de la revista.

FUENTE DE INFORMACIÓN

[SURDOC](#)

INSTITUCIÓN

[Museo Histórico Nacional](#)