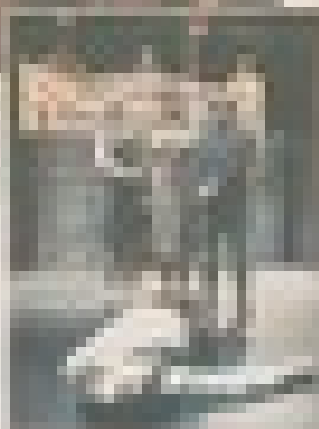
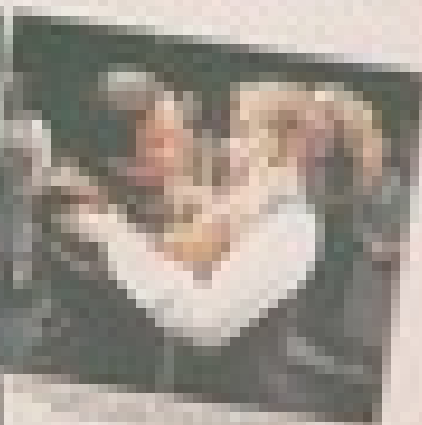
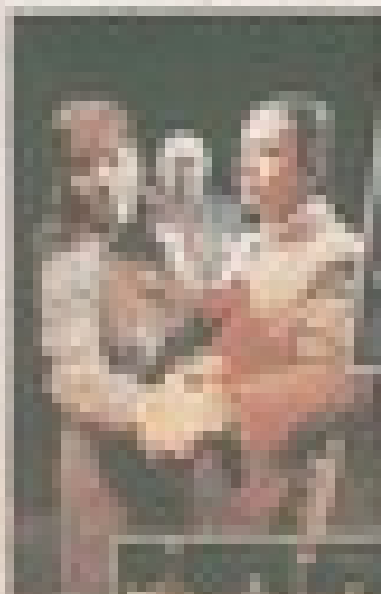




**Música de Gardel y Lepera incluye
nueva comedia negra del Teatro Nacional**

- **Therapeutic use**—The drug is used to treat the following conditions:• **Depression**—The drug is used to treat major depressive disorder, manic depressive disorder, and bipolar depression.
- **Side effects**—The drug may cause the following side effects:• **Common side effects**—Nausea, dizziness, headache, and fatigue.
- **Precautions**—The drug should be used with caution in patients with the following conditions:• **Heart disease**—The drug may increase the risk of heart disease.
- **Contraindications**—The drug should not be used in patients with the following conditions:• **Heart failure**—The drug may worsen heart failure.
- **Interactions**—The drug may interact with the following drugs:• **Antidepressants**—The drug may increase the risk of serotonin syndrome.

[illegible]

Música de Gardel y Lepera incluye nueva comedia negra del Teatro Nacional [artículo] J. I. V.

Libros y documentos

AUTORÍA

J. I. V

FECHA DE PUBLICACIÓN

1996

FORMATO

Artículo

DATOS DE PUBLICACIÓN

Música de Gardel y Lepera incluye nueva comedia negra del Teatro Nacional [artículo] J. I. V. retr.

FUENTE DE INFORMACIÓN

[Biblioteca Nacional Digital](#)

INSTITUCIÓN

[Biblioteca Nacional](#)

UBICACIÓN

Avenida Libertador Bernardo O'Higgins 651, Santiago, Región Metropolitana, Chile