



D. 2

Emergentio. s.lpo. 24-VI-1981, 661.457

## En Julio Empiezan las Aventuras Y Romances de la "Reconquista"

- Canal 7 ya está en plena realización de la serie "La larga noche de un eclipse", basada en los episodios de Liborio Brieba
- Mostrará, en forma novelada, lo que le ocurrió a varias familias entre las Batallas de Rancagua y Chacabuco

Un día del próximo mes de julio se empezará a transmitir una nueva telenovela chilena a través de Televisión Nacional y utilizando un método desconocido en nuestro país. Esa es toda la información que pudo obtenerse respecto a la partida de "La larga noche de un eclipse", la serial que está preparando Canal 7, basándose en los episodios his-

tóricos de Liborio Brieba. Ambientada en el año 1818, la serie transcurre entre la noche de la batalla de Rancagua y la mañana de la batalla de Chacabuco. Escritos cuando la historia todavía no había "harnado" esos sucesos patrióticos, los relatos de Brieba debieron ser corregidos en algunos detalles que no eran exactos. Por ejemplo, co-

mo los hechos estaban tan calientes todavía Brieba escribió sus relatos a fines del siglo pasado, nunca pensó que la figura de Manuel Rodríguez iba a ser tan conocida y, sin preocuparse de las consecuencias posteriores, le inventó un matrimonio inexistente.

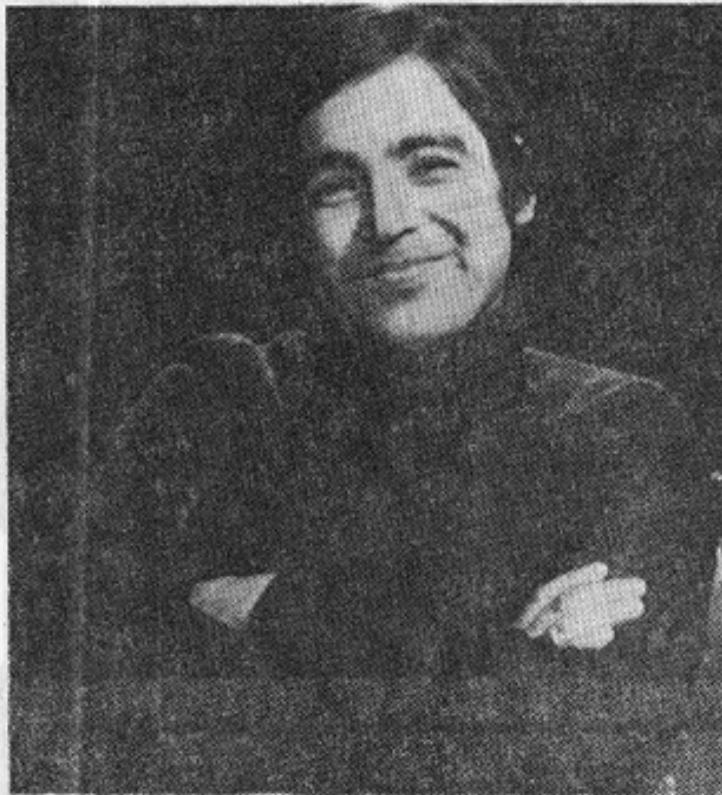
Corregidos algunos detalles, el libretista Fernando Kri, presentó el proyecto a TVN el año pasado y ya esta semana empiezan los ensayos respectivos. Pero aún no se conoce todo el elenco. Además del libretista Kri, la dirección televisiva estará en manos de Gonzalo Medina (que fue contratado especialmente para la serial) y la producción será de Luis Otaiz (que era director de TVN en Colchagua). De los siete papeles protagónicos sólo se conocen los tres masculinos: Ezequiel Lavandero, Alexis Quiroz y Frankie Bravo. Los cuatro roles femeninos aún no han sido decididos y tampoco se conocen los diez papeles de menor figuración ni los extras.

El director es el encargado de buscar estos actores y los propone al Canal. Sin embargo, en TVN anunciaron que los ensayos empiezan esta semana, que la próxima se iniciarán las grabaciones y que saldrá al aire cuando tengan unos pocos capítulos listos.

### EN UN MARCO HISTORICO

Los episodios de Liborio Brieba son novelados, aunque tienen un marco histórico. Es decir, sus personajes son ficticios y, si ocasionalmente figura un nombre conocido, las situaciones por él vividas son irrealas. La serie muestra la historia de varias familias chilenas utilizando el estilo Dumas: está ubicada en un momento histórico, las personas están influidas por hechos que realmente ocurrieron, pero no deja de ser una novela, sus protagonistas son imaginarios y las situaciones, románticas y de aventuras.

Ocasionalmente aparecerán Marco del Pont, el capitán San Bruno o Manuel Rodríguez. Y, aunque para definir sus personalidades, Brieba tuvo que estudiar sus caracteres, los hechos en que ellos intervienen en la serie son absolutamente imaginarios.



Alexis Quiroz, uno de los pocos actores que ya tienen participación asegurada en "La larga noche de un eclipse"

# En julio empiezan las aventuras y romances de la "Reconquista". [artículo]

Libros y documentos

## FECHA DE PUBLICACIÓN

1981

## FORMATO

Artículo

## DATOS DE PUBLICACIÓN

En julio empiezan las aventuras y romances de la "Reconquista". [artículo]. retr.

## FUENTE DE INFORMACIÓN

[Biblioteca Nacional Digital](#)

## INSTITUCIÓN

[Biblioteca Nacional](#)

## UBICACIÓN

Avenida Libertador Bernardo O'Higgins 651, Santiago, Región Metropolitana, Chile