

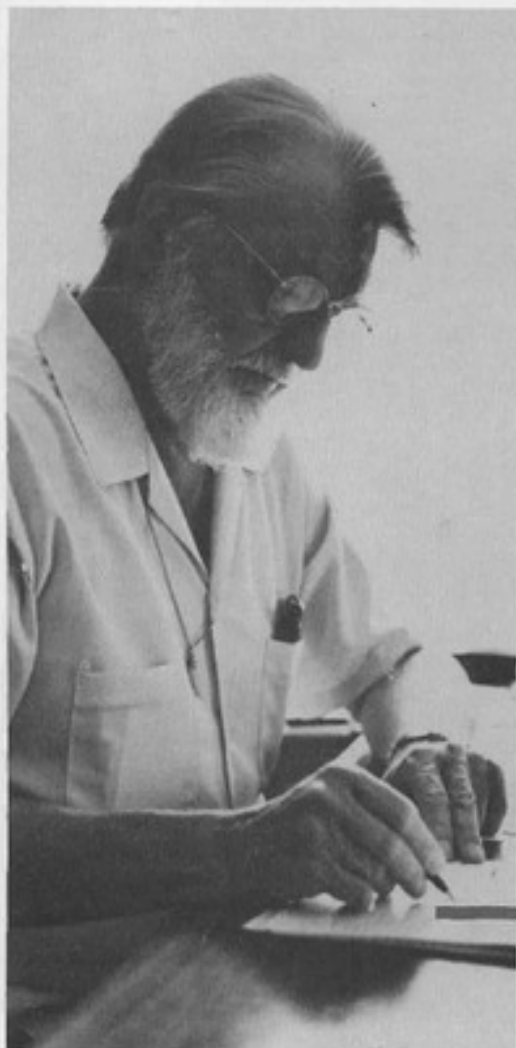


MANFRED MAX NEEF

# Hacia una economía ecológica

La economía está para servir a las personas y no las personas para servir a la economía. Este principio, que hasta ahora parecía olvidado, podría recobrar vigencia con un cambio de paradigma orientado, entre otras cosas, hacia la humanización de la economía.

RAFAEL SEPULVEDA Y DARIOS OSES



**E**l documento **Desarrollo a Escala Humana**, preparado por Manfred Max Neef, Martín Hopenhayn y Antonio Elizalde propone, precisamente, un desarrollo que se concentra en la satisfacción de las necesidades humanas fundamentales y en la generación de niveles cada vez mayores de auto-dependencia. Este trabajo, fruto de la indagación y reflexión transdisciplinaria de un equipo de investigadores de diversos países latinoamericanos, y de Suecia y Canadá, constituye un aporte importante al encuentro del nuevo paradigma. Sobre su contexto, proyecciones y posibilidades de aplicación, VIDA MEDICA conversó con Manfred Max Neef, economista, miembro del Club de Roma, Premio Nobel Alternativo 1983.

## EN BUSCA DE UN NUEVO LENGUAJE

Según Max Neef, toda generación o período histórico

Además de economista, Max Neef es músico.

están dominados o domesticados por un lenguaje que es producto de una cultura y a la vez generador de ella. Ese lenguaje nos domina en nuestras conductas y percepciones de la realidad.

—El lenguaje predominante en el mundo de hoy —acota el investigador— es el economicista. Y cuando hablo de lenguaje dominante me refiero a aquel que logra penetrar en las formas de expresión de la cotidianidad, que se habla en la cocina, la calle, el club de fútbol, la academia y el partido político. Ese lenguaje es generador de imágenes y, en consecuencia, sobre la base de él construimos nuestros modelos de la realidad.

En todo período histórico es posible detectar el lenguaje dominante. La única diferencia que existe hoy respecto de épocas anteriores, es que el ámbito de dominio de este lenguaje se ha hecho universal.

—El estar dominado por un lenguaje no es malo en sí —advierte Max Neef— Eso es normal y siempre ha sido así. El problema está en si ese lenguaje es coherente o no para interpretar los desafíos y preocupaciones más

VIDA MEDICA / 49

Vol. 43 N.º 1, 1991, (Mayo 1991)

**Hacia una economía ecológica [artículo] Darío Oses [y] Rafael Sepúlveda.**

**AUTORÍA**

Oses, Darío

**FECHA DE PUBLICACIÓN**

1991

**FORMATO**

Artículo

**DATOS DE PUBLICACIÓN**

Hacia una economía ecológica [artículo] Darío Oses [y] Rafael Sepúlveda. retr.

**FUENTE DE INFORMACIÓN**

[Biblioteca Nacional Digital](#)

**INSTITUCIÓN**

[Biblioteca Nacional](#)

**UBICACIÓN**

Avenida Libertador Bernardo O'Higgins 651, Santiago, Región Metropolitana, Chile