



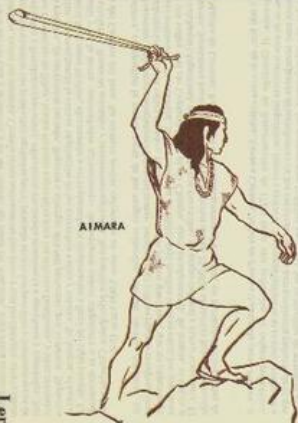
expedición a
CHILE

GRUPOS INDIGENAS DE CHILE HACIA 1540

Junio 1975

Asesor Responsable
Profesor Horacio Larraín Barros

EDITORIA NACIONAL GABRIELA MISTRAL



AIMARA

Lengua pascuense (polinésica)



ATACAMEÑO



Arco y Flecha Atacameños



DIAGUITA



Ruka Mapuche

Hacha Mapuche



MAPUCHE



Boleadoras

LENGUA MAPUCHE (araucana)
con variedades dialectales

Lengua chango (¿o pukina?)

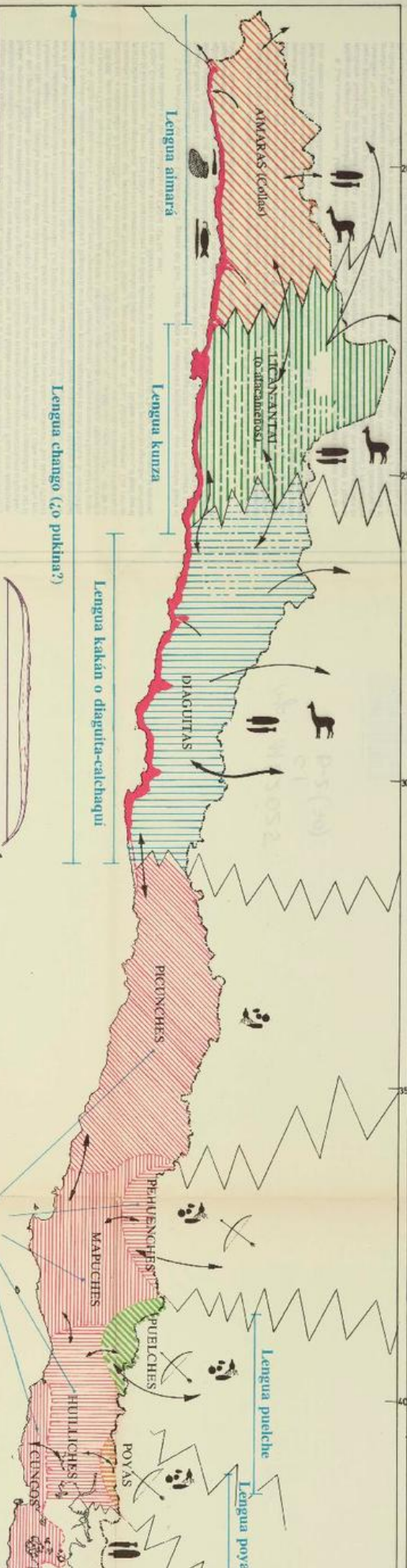
Lengua kakán o diaguita-calchaquí

Lengua aimará

Lengua kunza

Lengua puelche

Lengua poya



Grupos indígenas de Chile hacia 1540 [material cartográfico]

asesor responsable profesor Horacio Larraín Barros.

Libros y documentos

AUTORÍA

Autor secundario:Larraín Barros, Horacio

FECHA DE PUBLICACIÓN

1975

FORMATO

Material cartográfico

DATOS DE PUBLICACIÓN

Grupos indígenas de Chile hacia 1540 [material cartográfico] asesor responsable profesor Horacio Larraín Barros. [Santiago] : Editora Nacional Gabriela Mistral, junio 1975. 1 mapa : color ; 98 x 37 cm.

FUENTE DE INFORMACIÓN

[Biblioteca Nacional Digital](#)

INSTITUCIÓN

[Biblioteca Nacional](#)

UBICACIÓN

Avenida Libertador Bernardo O'Higgins 651, Santiago, Región Metropolitana, Chile