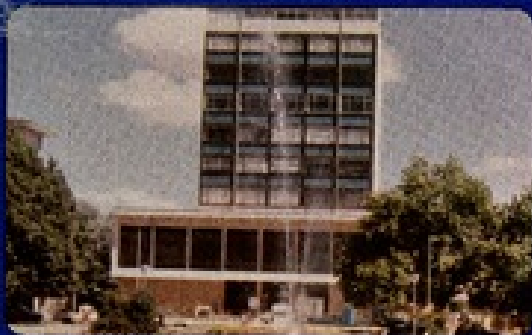
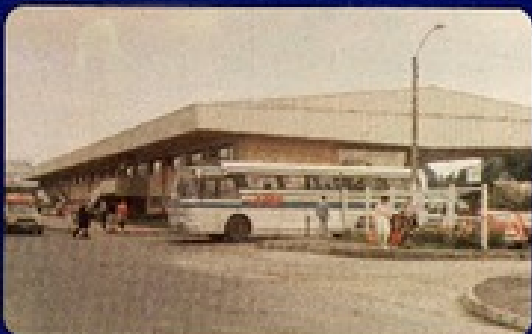


Catedral San Mateo.



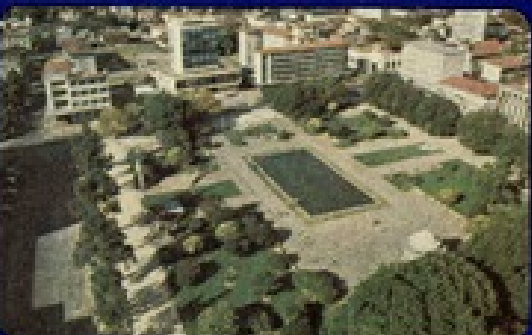
Edificio Municipalidad de Osorno.



Terminal de Buses Osorno.



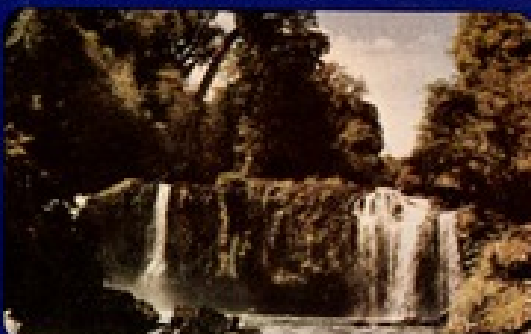
Edificio de la Gobernación.



Plaza de Armas.

OSORNO

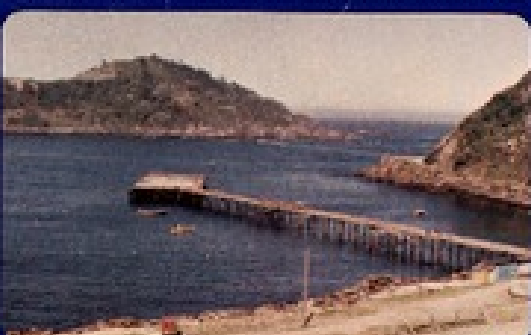
Xª REGION DE LOS LAGOS



Santa del Indio (Medusa).



Piscicultura. Construcción de embarcaciones menores.



Muelle de San Mateo.

Rio Ropot.

Plaza de Maculpan.

Osorno Décima Región [material cartográfico] : I.

Municipalidad de Osorno, Depto. Extensión Cultural y Turismo; Servicio Nacional de Turismo.

Libros y documentos

AUTORÍA

Autor secundario:Chile. Servicio Nacional de TurismoAutor secundario:Municipalidad de Osorno (Chile)

FECHA DE PUBLICACIÓN

1986

FORMATO

Material cartográfico

DATOS DE PUBLICACIÓN

Osorno Décima Región [material cartográfico] : I. Municipalidad de Osorno, Depto. Extensión Cultural y Turismo; Servicio Nacional de Turismo. Osorno, Chile : Departamento Extensión Cultural y Turismo, Municipalidad de Osorno; Servicio Nacional de Turismo. [1986?] ([Santiago] : Editorial Universitaria). 1 plano : color ; 26 x 54 cm, en hoja 13 x 9 cm.

FUENTE DE INFORMACIÓN

[Biblioteca Nacional Digital](#)

INSTITUCIÓN

[Biblioteca Nacional](#)

UBICACIÓN

Avenida Libertador Bernardo O'Higgins 651, Santiago, Región Metropolitana, Chile