





CHILE

COSTA OCCIDENTAL DE PATAGONIA
ABRA Y PUERTO MOLYNEUX
 EN EL CANAL CONCEPCION

Plano levantado por los Oficiales de la Goleta

"CHACABUTO"

Bajo las órdenes del Capitán de Fragata

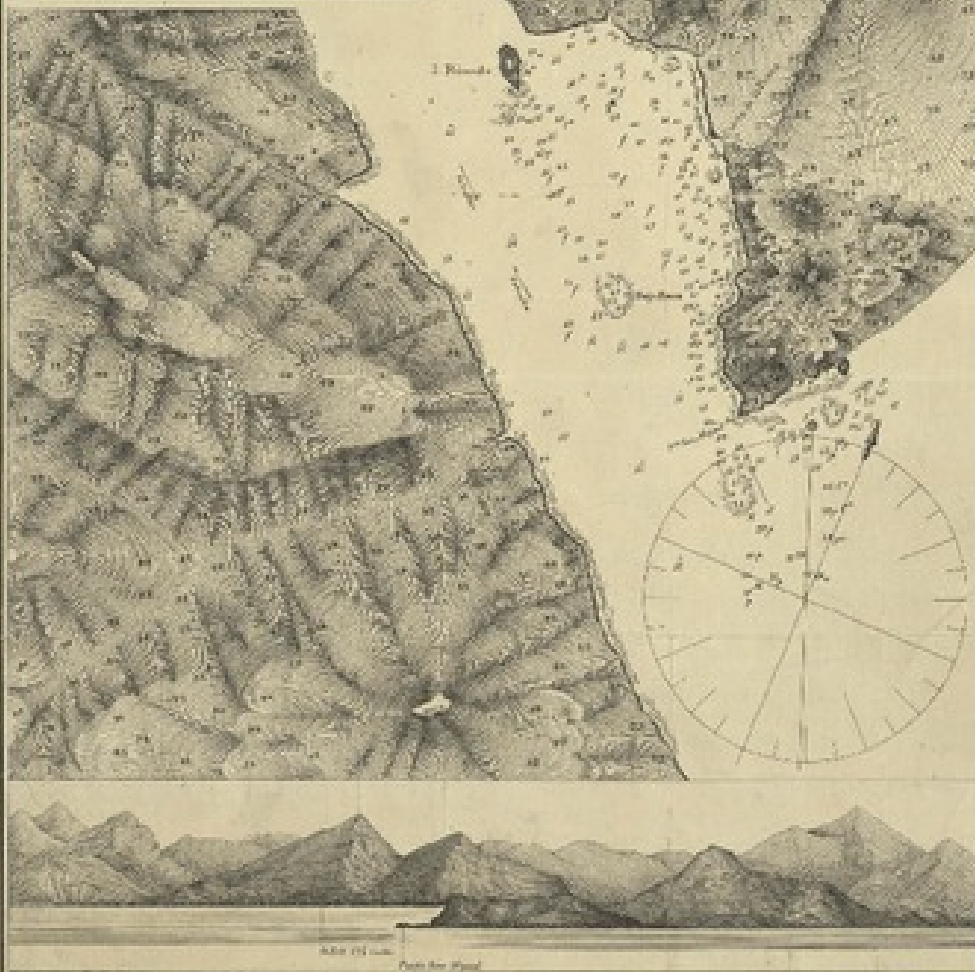
Felipe Antonio de la Huerta.

1880.

Lata de cobre	Latitud 5°	$56^{\circ} 37' 39''$	Longitud $73^{\circ} 30' 00''$	Superficie en metros	10 300 000
	Longitud $73^{\circ} 30' 00''$		Superficie en metros	10 300 000	
	Superficie en metros		Superficie en metros	10 300 000	
	Superficie en metros		Superficie en metros	10 300 000	

SEGUNDA EDICION.

En venta en



En Chile, en

San Diego de Chile. Publicado de orden del Sr. Ministro de Marina y bajo la dirección de la Oficina Hidrográfica, en Mapa de

Apote de Valparaíso. Agosto 1880. Calle de Concepción, N.º 5.



Abra i puerto Molyneux en el canal Concepción Chile : Costa occidental de Patagonia [material cartográfico] : Plano levantado por los Oficiales de la Corbeta "Chacabuco" ; bajo las órdenes del capitán de fragata Sr. Enrique M. Simpson.

Libros y documentos

AUTORÍA

Autor secundario:Chacabuco (Barco). Oficiales (1875)Autor secundario:Simpson Baeza, Enrique M., 1835-1899

FECHA DE PUBLICACIÓN

1875

FORMATO

Material cartográfico

DATOS DE PUBLICACIÓN

Abra i puerto Molyneux en el canal Concepción Chile : Costa occidental de Patagonia [material cartográfico] : Plano levantado por los Oficiales de la Corbeta "Chacabuco" ; bajo las órdenes del capitán de fragata Sr. Enrique M. Simpson. Santiago : Oficina hidrográfica, 1875. 1 mapa : ilustración ; 34 x 24 cm, en hoja 41 x 26 cm.

FUENTE DE INFORMACIÓN

[Biblioteca Nacional Digital](#)

INSTITUCIÓN

[Biblioteca Nacional](#)

UBICACIÓN

Avenida Libertador Bernardo O'Higgins 651, Santiago, Región Metropolitana, Chile