



ACTUALIDAD

ESPECIAL #11

Museos de Chile: espacios para el resguardo y la activación social del patrimonio



Imagen: Fotografía del Museo Nacional de Historia Natural de Chile.

Los museos actores clave para la salvaguardia, interpretación y activación social del patrimonio, resguardan objetos, colecciones, relatos y experiencias que permiten comprender quiénes somos, cómo hemos construido nuestra historia y de qué manera dialogamos con el presente y el futuro.

Hoy, Chile cuenta con un amplio y diverso ecosistema museal que da cuenta de la riqueza y diversidad del patrimonio nacional. El Registro de Museos de Chile reúne 485 museos y salas museográficas, distribuidos en todas las regiones del país. Según el Reporte 2024 del Panorama de los Museos en Chile, entre 2019 y 2024, estos espacios se han duplicado en la última década y recibieron más de 28 millones de visitas, reafirmando su importancia como lugares de encuentro entre las personas, las comunidades y sus patrimonios.

Los museos resguardan objetos históricos, obras de arte, piezas arqueológicas, colecciones científicas, archivos, fotografías y múltiples acervos del patrimonio cultural y natural. Cada museo propone una forma particular de mirar el mundo, desde las historias locales y comunitarias hasta los grandes procesos sociales, científicos, artísticos y culturales del país y el mundo.

Su valor no radica únicamente en aquello que conservan, sino también en las experiencias que generan. A través de exposiciones, visitas mediadas, talleres, actividades educativas, investigaciones y programas públicos, los museos contribuyen al aprendizaje, la participación cultural y la construcción de ciudadanía.

Una nueva hoja de ruta para los museos en Chile

Este año, el Ministerio de las Culturas, las Artes y el Patrimonio presentó la Política Nacional de Museos 2026–2031, una hoja de ruta orientada a fortalecer el sistema de museos en Chile y proyectar su desarrollo en los próximos años.

La política busca consolidar a los museos como espacios patrimoniales al servicio de la sociedad, la democracia y el desarrollo cultural, promoviendo su carácter inclusivo, su relevancia para las

personas y su desarrollo integral y sostenible. Para ello, define cinco ejes temáticos: formación, gestión de colecciones, comunidades, sostenibilidad, e institucionalidad y asociatividad.

Museos, comunidades y territorios

Uno de los aspectos centrales de la nueva política es el reconocimiento de los museos como espacios profundamente vinculados con sus comunidades. Esto implica comprenderlos no solo como instituciones que resguardan patrimonio, sino también como lugares donde las personas participan, dialogan, aprenden y construyen sentidos compartidos.

En todo el país existen museos nacionales, regionales, especializados, municipales, universitarios, comunitarios, privados y salas museográficas que expresan la diversidad cultural y territorial de Chile. Todas las regiones cuentan con museos, lo que da cuenta de su relevancia como instituciones culturales de alcance territorial y como espacios fundamentales para la vida social, educativa y patrimonial de las comunidades.

Una colección para explorar en Chile Patrimonios

En Chile Patrimonios, este especial invita a recorrer contenidos vinculados a distintos museos del país, sus colecciones, edificios, registros históricos y acervos patrimoniales. A través de esta selección, es posible acercarse a la diversidad de objetos, imágenes, documentos y relatos que forman parte del ecosistema museal chileno.

Entre los contenidos de la colección se incluyen:

- Los museos y salas museográficas presentes en distintas regiones del país, pertenecientes al Registro de Museos de Chile;
- Fotografías, artículos e investigaciones sobre los museos y sus acervos;
- Estudios, reportes e informes sobre el ecosistema museal nacional, como Panorama de los Museos en Chile
- Cifras sobre el ecosistema museal a través de Patrimonio en Cifras y su visualizador interactivo;
- Recursos educativos y materiales de mediación para conocer más sobre el patrimonio;

Esta colección ofrece una entrada amplia a los museos de Chile y permite reconocerlos como espacios vivos, donde el patrimonio se conserva, se investiga, se interpreta, se comparte y se expande.

Además, en Chile Patrimonios puedes encontrar las colecciones de arte de los museos nacionales y regionales disponibles a través de SURDOC, Colecciones de objetos históricos y arqueológicos de todo el país, y colecciones de patrimonio natural a través de publicaciones, objetos 3D y el herbario del Museo Nacional de Historia Natural.

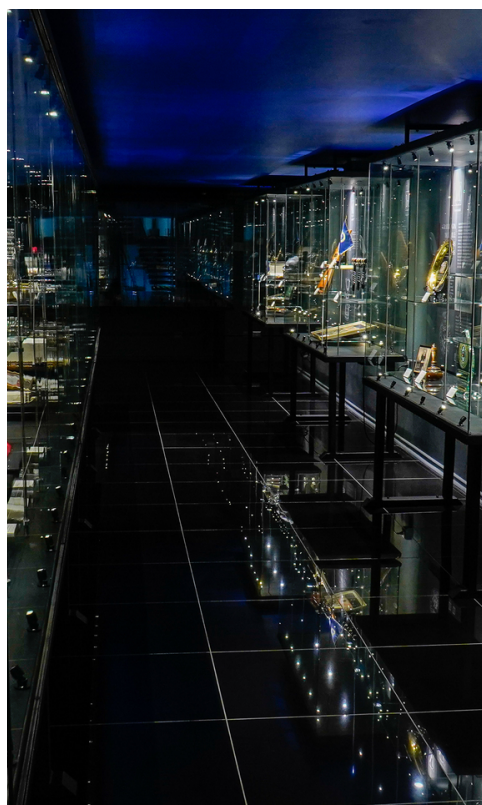
Museos en el Día del Patrimonio

En el marco del Día del Patrimonio, museos a lo largo de todo el país abrieron sus puertas con actividades, recorridos, exposiciones y experiencias para todas las personas.

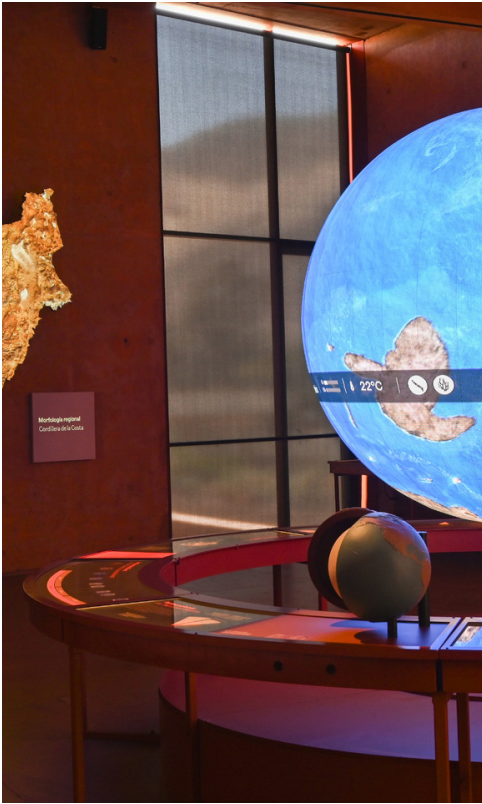
Entre los espacios con mayor convocatoria destacaron tres museos nacionales que en conjunto registraron más de 90 mil visitas: el Museo Nacional de Bellas Artes, el Museo Nacional de Historia Natural y el Museo Histórico Nacional. En la misma región Metropolitana, también alcanzaron altas cifras de asistencia el Museo Chileno de Arte Precolombino, con 18.640 visitas, el Museo de Bomberos de Santiago, con 11.821 y el Museo Nacional Aeronáutico y del Espacio, con 11.443.

A nivel regional, destacaron el Museo Regional de Rancagua, en la Región de O'Higgins, que recibió 7.055 visitas, y el Museo Marítimo Nacional, en Valparaíso, con 6.072 visitas. Estas cifras dan cuenta del interés ciudadano por visitar los museos y participar en actividades patrimoniales en distintos territorios del país.

Chile Patrimonios te invita a visitar los museos de tu región, conocer sus colecciones, participar en sus actividades y descubrir las historias que resguardan. También puedes recorrer museos de otras regiones del país a través de visitas virtuales <https://www.patrimoniovirtual.gob.cl/recorridos>.



Edificio del Museo Nacional de H. Museo Nacional de Bellas Artes, . Museo Masónico



Museo Regional de Atacama



Museo Arqueológico de la Serena



Museo del Automóvil



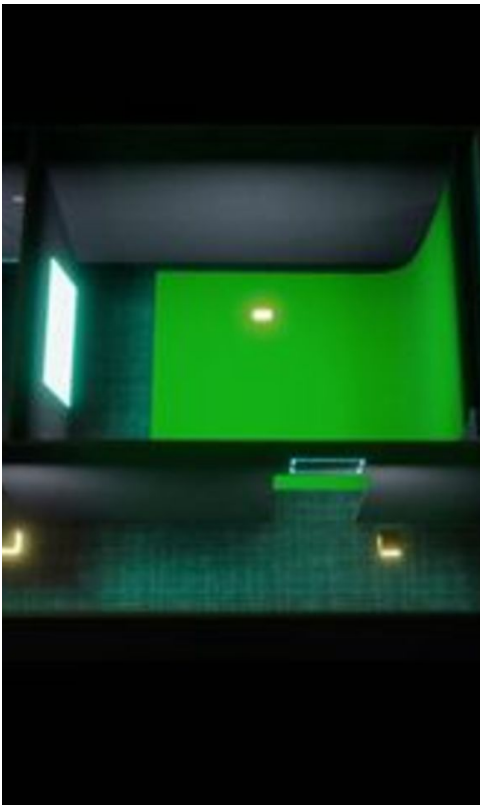
Sala museográfica Ferroviaria de.



Museo Municipal Histórico y Natu.



Museo de la Iglesias de Chiloé



Museo Interactivo Digital Diego ...



Museo de Chile Chico



Museo Antropológico Martín Gusi



Museo del Limarí



Casa Museo La Sebastiana



Museo del Salitre



Museo Universitario del Grabado . Museo Salamanca



Museo Histórico y Cultural de Ca...



Museo de Cerro Sombrero



Museo del OVNI



Museo del Estallido Social



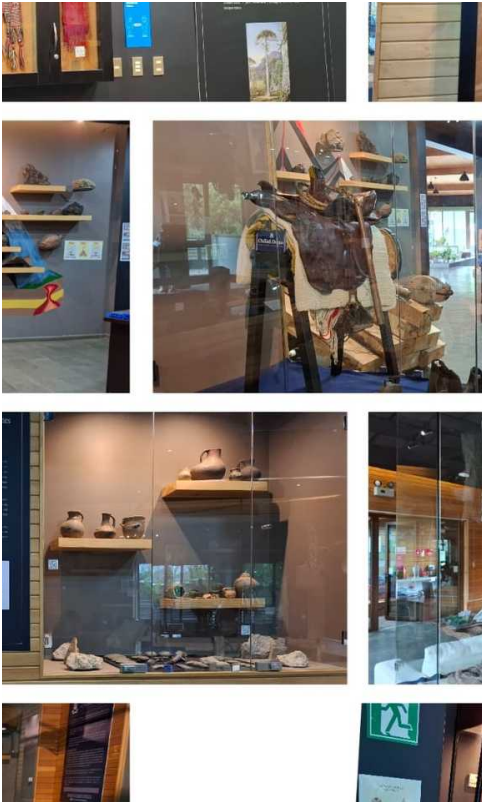
Casa Museo Francisco Coloane



Museo Escolar Laguna Taguatagu



Museo Paleontológico de Caldera



Museo Histórico de Melipeuco



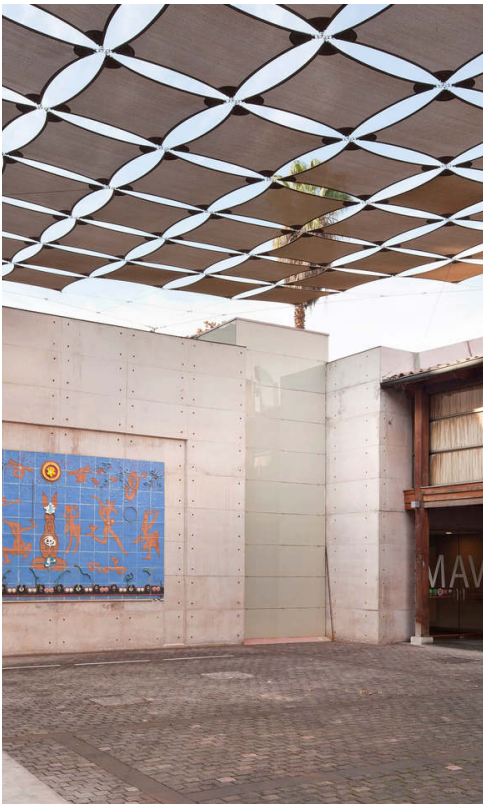
Museo Histórico Municipalidad Na



Museo Ruinas de Huanchaca



Museo de la Patagonia Padre Ant Museo O'Higginiano y de Bellas A Museo de Historia Natural de Con



Museo de Artes Visuales

Museo Municipal y Casa de la Cul Museo de Historia Natural y Cult..



Museo de Sitio de Chaitén



Museo de Arica



Museo de la Solidaridad Salvador Allende



Museo Colonial Alemán de Frutilla Propiedad del Museo O'Higginiano



Museo Universidad de Tarapacá



Museo de la Loza y Cerámica Nacional

ISECO
ma
A*CHI

Museo del Mar de Arica



Museo Islas Huichas



Museo de Antofagasta



Museo de La Ligua



Museo de Bellas Artes de Valparaíso

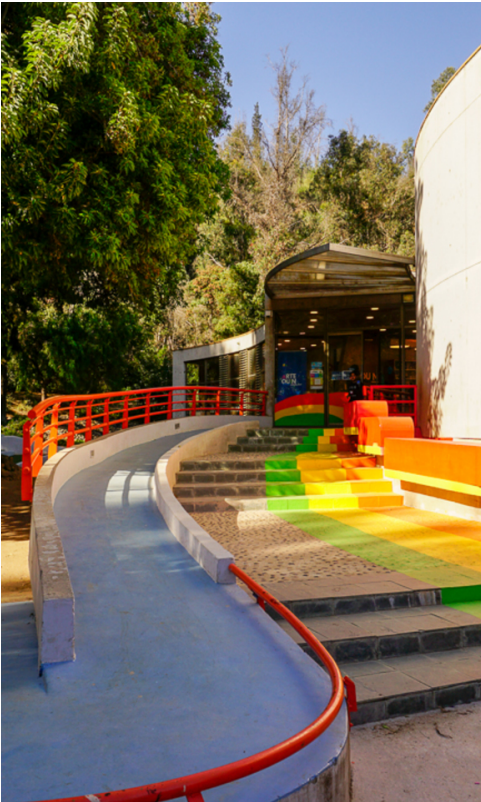
Imagen 47



Teatromuseo del Títere y el Payaso Museo Geoglifos de Pintados



Museo a Cielo Abierto Ildefonso ..



Museo Artequín Viña del Mar



Museo a Cielo Abierto en San Miguel Museo Chileno de Arte Precolombino

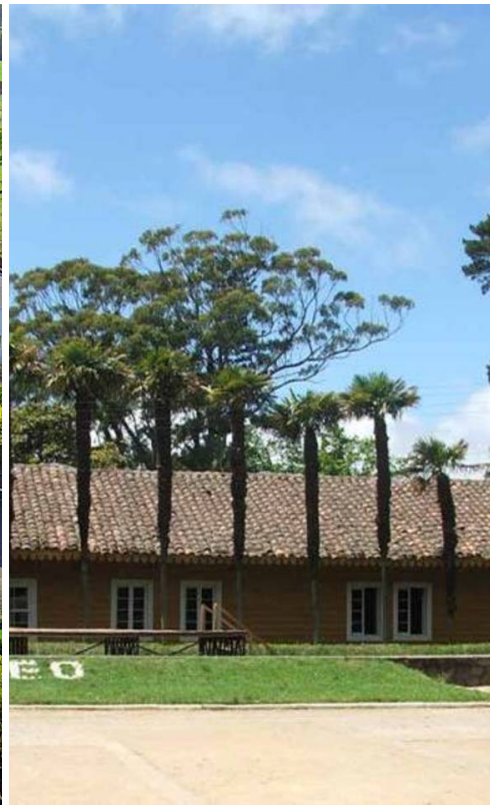




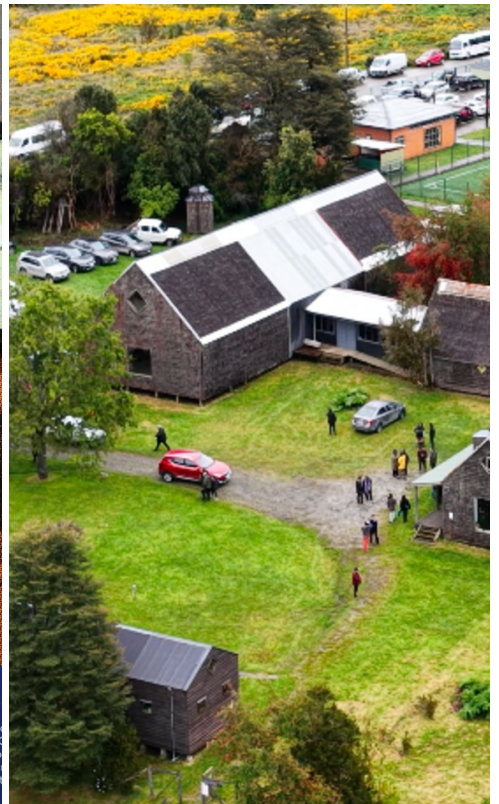
Museo Vivo Artenin



Ruka kimvn Taiñ Volil-Juan Cayuq Museo Mina Chiflón del Diablo



Museo Nacional Ferroviario Pablo Neruda Centro de Interpretación: Centro de Interpretación



Museo de Arte Moderno Chiloé



Museo Regional de Aysén



Centro de visitantes Parque Naci..

Explora, guarda y comparte este especial en Chile Patrimonios

Este especial invita a recorrer los museos de Chile como espacios de memoria, encuentro, investigación y cuidado del patrimonio. Explora sus contenidos, guarda tus favoritos y crea tus propias colecciones para seguir descubriendo la riqueza y diversidad patrimonial del país.

Crea tu cuenta en <https://www.chilepatrimonios.gob.cl/> y sé parte de la puesta en valor del patrimonio cultural de Chile.