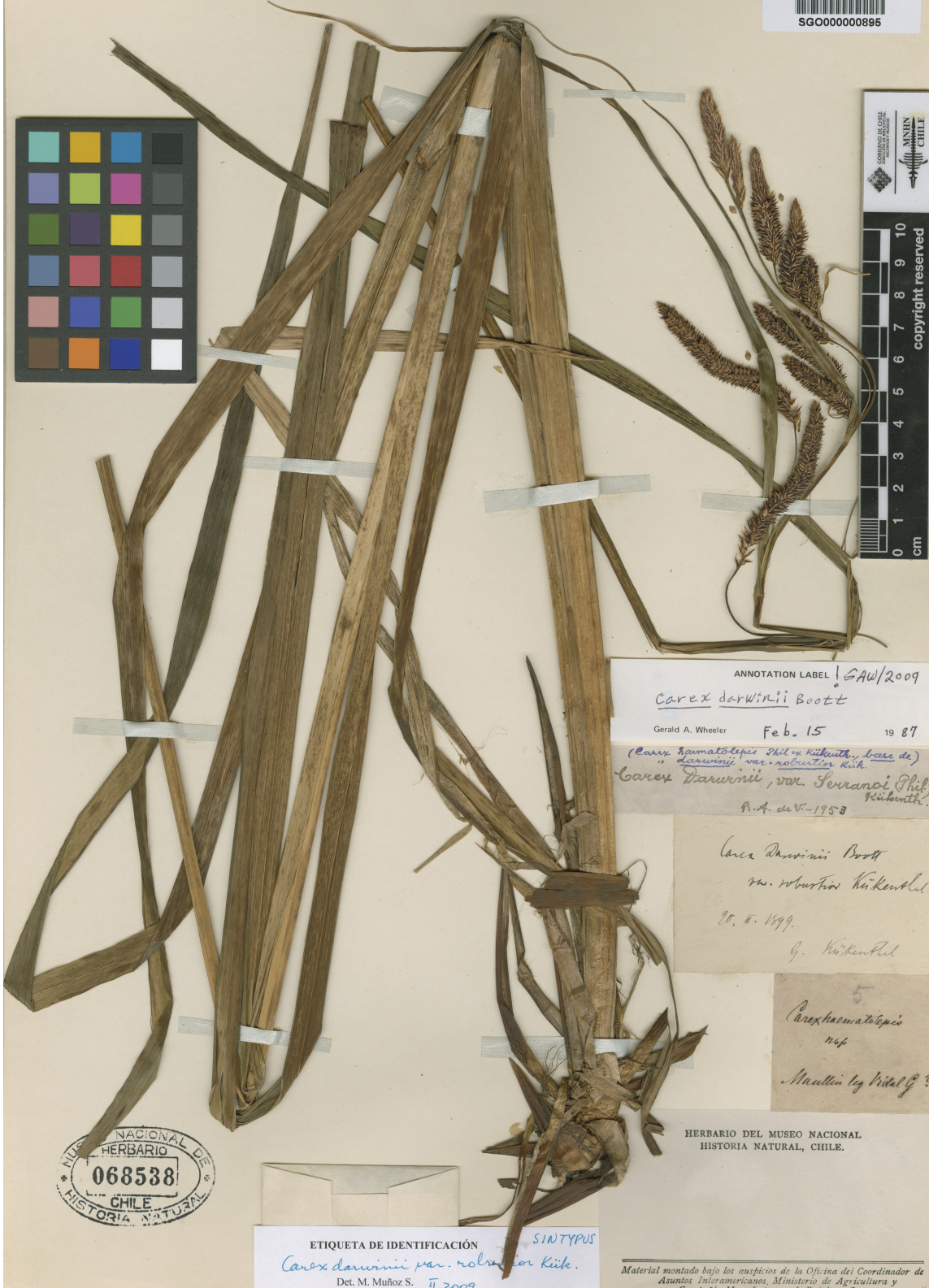




MUSEO NACIONAL DE HISTORIA NATURAL, CHILE  
SG000000895



ANNOTATION LABEL | GAW/2009  
*Carex darwinii* Boott  
Gerald A. Wheeler Feb. 15 19 87  
(*Carex kamatolepica* Phil ex Kükenth., base de)  
"darwinii" var. *robustior* Kük.  
*Carex darwinii*, var. *Serranoi* (Phil)  
Kükenth.  
P.A. de V. - 1958

*Carex darwinii* Boott  
var. *robustior* Kükenth.  
20. 8. 1899.  
G. Kükenth.

5  
*Carex kamatolepica*  
n. sp.  
Mullin by Vidal G.

HERBARIO DEL MUSEO NACIONAL  
HISTORIA NATURAL, CHILE.

MUSEO NACIONAL DE  
HERBARIO  
068538  
CHILE  
HISTORIA NATURAL

ETIQUETA DE IDENTIFICACIÓN  
*Carex darwinii* var. *robustior* Kük.  
Det. M. Muñoz S. II. 2009  
SINTYPUS

Material montado bajo los auspicios de la Oficina del Coordinador de  
Asuntos Interamericanos, Ministerio de Agricultura y  
Compañía Manufacturera de Papeles y Cartones.

**Carex darwinii Boott var. robustior Kük.**

## IDENTIFICACIÓN

Carex darwinii Boott var. robustior Kük. (CYPERACEAE), verificado por Muñoz M, 2009; Carex darwinii Boott (CYPERACEAE), verificado por Wheeler GA, 2009; Carex darwinii Boott var. serranoi (Phil.) Kük. (CYPERACEAE), verificado por Arriagada J, 2024.

## RECOLECTADOR POR

Vidal Gormaz F

## FECHA DE RECOLECTA

Año 0000

## LUGAR DE COLECTA

Maullín., Llanquihue, Los Lagos, Chile.

## FUENTE DE INFORMACIÓN

[Herbario Museo Nacional de Historia Natural](#)

## INSTITUCIÓN

[Museo Nacional de Historia Natural](#)

## UBICACIÓN

[Interior Parque Quinta Normal, Santiago, Región Metropolitana, Chile](#)