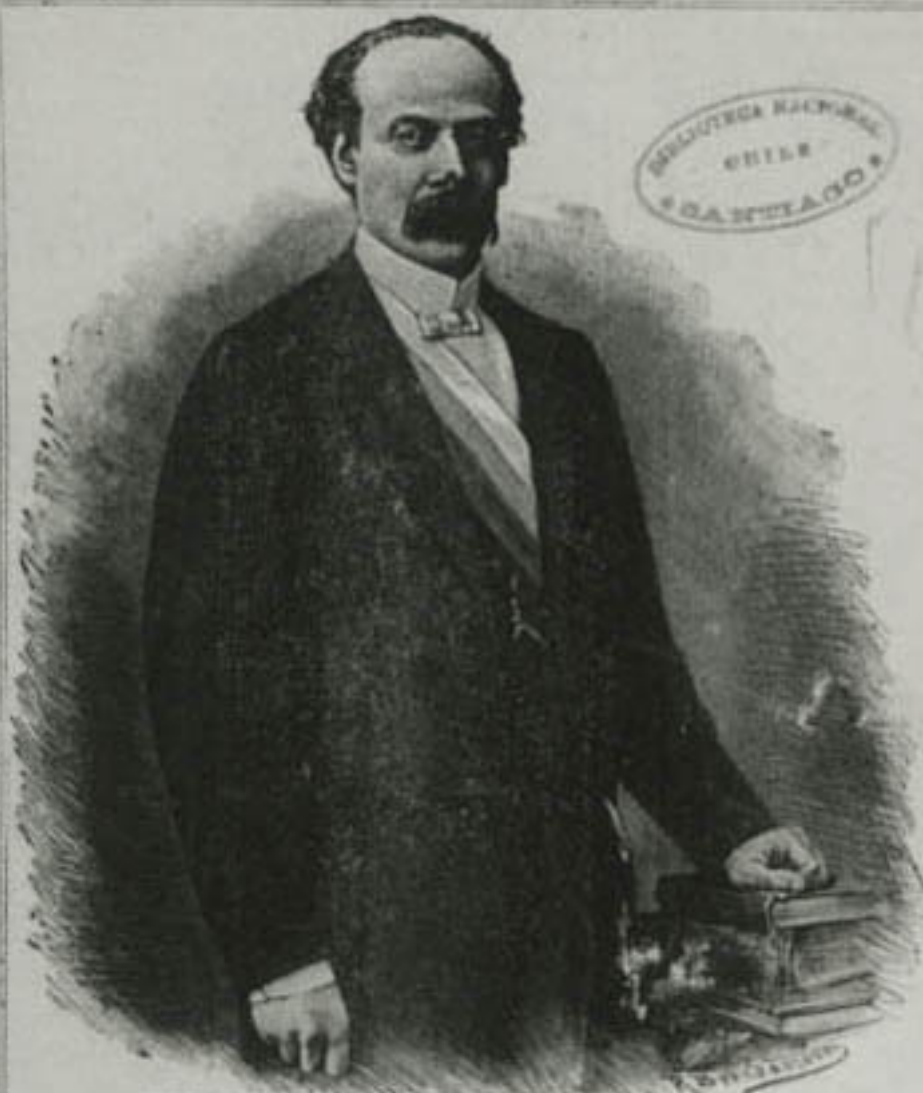




ALMANAQUE
PINTORESCO-DIVERTIDO
PARA 1895



PUBLICADO POR CARLOS 2.º LATHROP

Las fiestas de iglesia son corregidas con esmero por un sacerdote competente.

DON JOSE MANUEL BALMACEDA FERNANDEZ

Fotografías

CREADOR/A

Sin información

DESCRIPCIÓN

FIGURA CON BANDA PRESIDENCIAL

FUENTE DE INFORMACIÓN

[SURDOC](#)

INSTITUCIÓN

[Museo Histórico Nacional](#)