



# Suplemento literario

Nº 5 - 26 de Julio de 1966 - Director Héctor González V.

El Rancagüino

## Scarpa y un rosal

POR Ernesto Livacic

En una de las más bellas páginas escritas en la Literatura Chilena, Pedro Prado nos hace oír las razones con que un viejo jardinero, amante apasionado de sus flores rehúsa la petición de una dama que le solicitaba el regajo de una de sus rosas:

*"Es usted tan bella, señora que le regalaré gustoso todas las rosas de mi jardín; pero, a pesar de mis años, aún no se donde comienza una rosa a ser rosa, para cortar justamente allí y separar una flor entera y viva. Vea usted, señora. Estos pétalos rojos salen del cáliz como las llamas de una hoguera pequeña. ¡Y es posible separar una llama y conservarla ardiendo! El cáliz se abriga y se funde insensiblemente en el largo pedúnculo, y éste a su vez, penetra en la rama, sin que nadie pueda precliar donde termina el uno y comienza la otra. He visto que el tronco empalidece poco a poco al internarse en el suelo y que las raíces están unidas a la tierra por el agua que sube. ¿Cómo separar una rosa y regalarla, si no se donde ella comienza? Regalarla una cosa depende violentamente, y usted sabe, señora, cuán poco viven las cosas nacidas.*

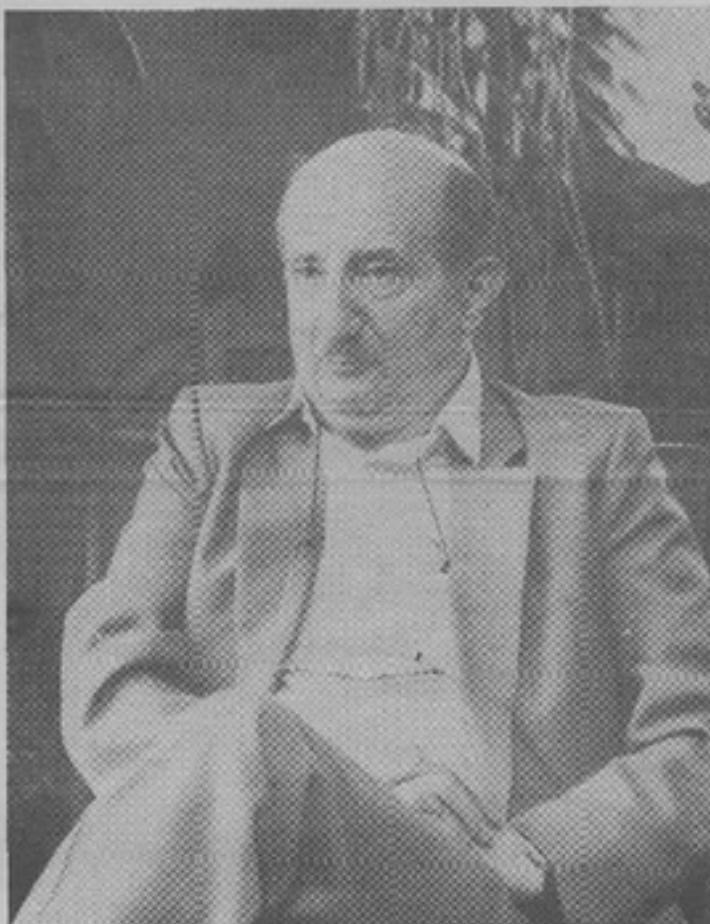
*Cuando llega octubre y observo que los capullos hinchados se abren, yo que he tratado de saber donde comienza a florecer la rosa, nunca me atrevo a decir: ¡mis rosas florecen; siempre exclamo: La tierra está florida, ¡bendite así!"*

\*\*\*

Nosotros, como el viejo jardinero, contemplamos con admiración a este rosal florido que es Roque Esteban Scarpa.

Frágil en rosas, cada una de ellas ha nacido de un capullo hinchado a través de un paciente y disciplinado proceso de gestación. Ni la rosa de la poesía, ni la del ensayo, ni la de la docencia han breñado del azar o de la molice. Lo recuerdan, aún viables en el largo pedúnculo las espigas, que Prado en su bello relato prefirió omitir, como si ellas operaran la belleza de la rosa, que en verdad engrandecen.

Eso pedúnculos se afinan y nutren de ramas vivas: la poesía, el ensayo, la docencia que reciben su savia nutri-



ROQUE ESTEBAN SCARPA, Director de la Academia Chilena de la Lengua, catedrático, escritor, poeta, Premio Nacional de Literatura, autor de más de 40 obras, fue uno de los maestros de ERNESTO LIVACIC, distinguido colaborador de nuestro Suplemento Literario y autor del artículo que publicamos en esta página. LIVACIC es Secretario de la Academia Chilena de la Lengua, también escritor y catedrático.

da a través de un tronco enhiesto, vigoroso, que supo ir haciéndose a través de los años y en cuya corteza se marcó la mordedura de fríos, de vientos, de tempestades, de incompreensiones. Más que ostentadas como condecoraciones, el rosal echó sombras piadosas sobre ellas cuando de sus ramas despuntan hojas que no protegen, que sólo ocultan.

En su base, según el viejo jardinero, el tronco se empalidece y se une a la tierra. En los inicios del rosal visible hay un joven quinceañero, pálido, emviliado, que muy aterrorado aún a su tierra, no llama todavía la atención. Pero llevaba ya consigo toda la fuerza que, a me-

diada que se alejara de su tierra, le haría ser tronco, sobre-llenar la espiga, haber colado en flor.

En la tierra había hundido sus raíces, las del crecimiento oculto; las del estudio, las de la concentración en el silencio y en la contemplación, la de los primeros versos.

Esas raíces estaban unidas a la tierra por el agua que sube, agua manada de una naturaleza fragua de hombres y enriquecida por el aporte de sus progenitores, siglos del lejano Mediterráneo, mar de ricas culturas.

Por ello, como el viejo jardinero, al admirar a este rosal, bendecimos la tierra en que nació.

**Scarpa y un rosal [artículo] Ernesto Livacic.**

Libros y documentos

## **AUTORÍA**

Livacic G., Ernesto, 1929-

## **FECHA DE PUBLICACIÓN**

1986

## **FORMATO**

Artículo

## **DATOS DE PUBLICACIÓN**

Scarpa y un rosal [artículo] Ernesto Livacic. retr.

## **FUENTE DE INFORMACIÓN**

[Biblioteca Nacional Digital](#)

## **INSTITUCIÓN**

[Biblioteca Nacional](#)

## **UBICACIÓN**

Avenida Libertador Bernardo O'Higgins 651, Santiago, Región Metropolitana, Chile